



ФЕДЕРАЛЬНАЯ СЛУЖБА  
ГОСУДАРСТВЕННОЙ СТАТИСТИКИ

## Методология учета платных услуг населению

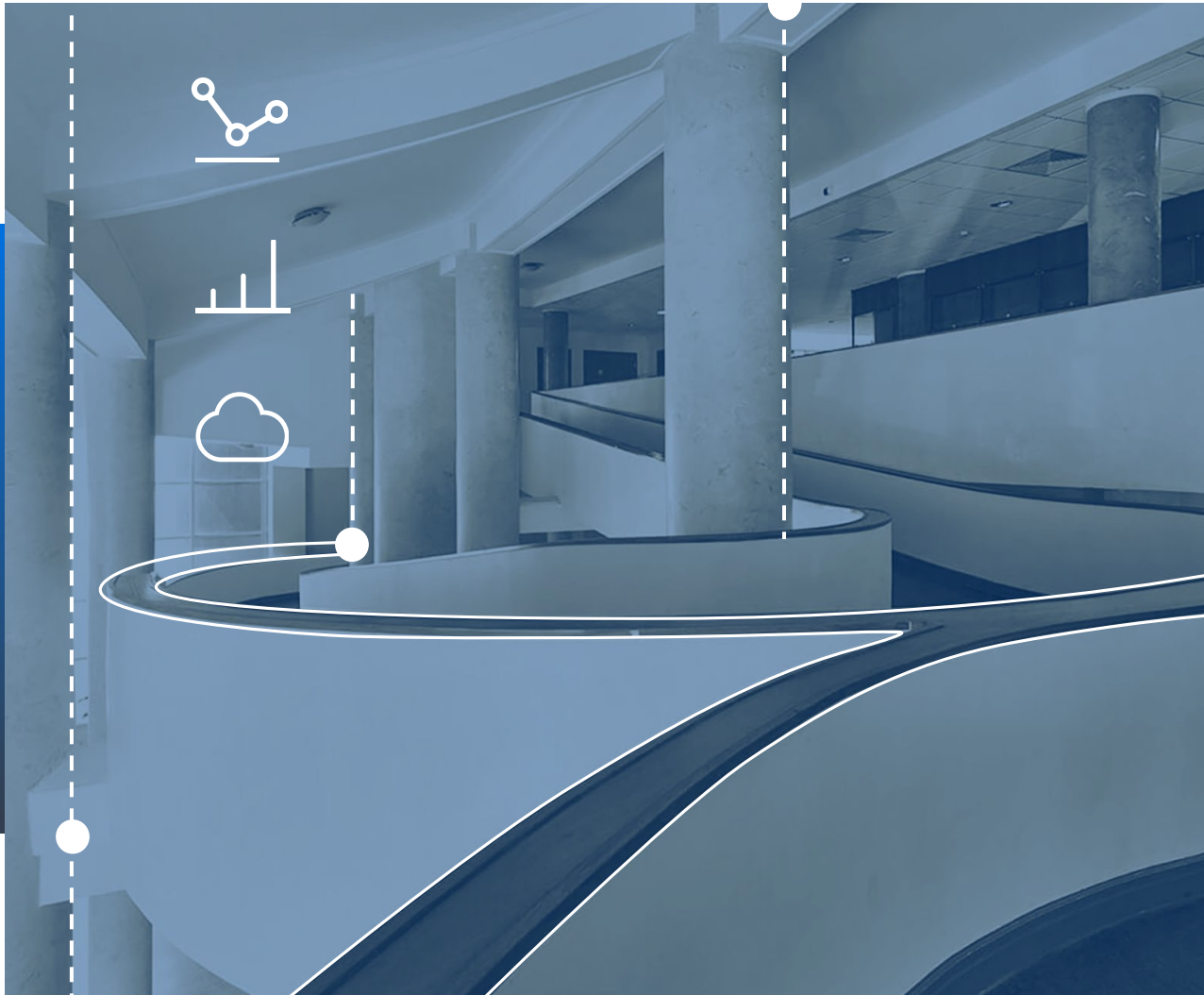


Сведения об объеме платных  
услуг населению



# Методология учета платных услуг населению

- 01 Методология учета платных услуг населению
- 02 Разработка показателей форма 1-услуги
- 03 Разработка показателей форма П(услуги)
- 04 Алгоритм формирования официальной статистической информации об объеме платных услуг населению
- 05 Выпуск официальной статистической информации



# Методология учета платных услуг населению



# Методология

**ПРИКАЗ Росстата от 29 сентября 2017 года N 643**

**«Об утверждении официальной статистической методологии формирования официальной статистической информации об объеме платных услуг населению в разрезе видов услуг»**

Она включает:

описание объекта статистического наблюдения

источники информации

статистический инструментарий

методы сбора, контроля, редактирования и группировки первичных данных

методы досчета до полного круга

оценку точности формируемой официальной статистической информации об объеме платных услуг населению по видам услуг



# Методология

Объем платных услуг населению по наблюдаемому кругу хозяйствующих субъектов

Оценка ненаблюдаемой деятельности по оказанию платных услуг населению

официальная статистическая информация об объеме платных услуг



# Основные понятия



## Услуги

результат производственной деятельности, осуществляемой по заказу в соответствии со спросом потребителя с целью изменения состояния потребляющих единиц (либо физического или интеллектуального состояния самого потребителя, либо принадлежащих ему предметов) или содействия обмену продуктами или финансовыми активами.



## Объем платных услуг населению

представляет собой денежный эквивалент объема услуг, оказанных резидентами российской экономики населению Российской Федерации, а также гражданам других государств (нерезидентам), потребляющим те или иные услуги на территории Российской Федерации



## Индекс физического объема платных услуг населению

относительный показатель, характеризующий изменение объема платных услуг населению в текущем периоде по сравнению с базисным. Этот индекс показывает, на сколько увеличился объем платных услуг населению в результате изменения только его физического объема при исключении влияния динамики цен.



## Цель разработки показателя

Целью разработки показателя «Объем платных услуг населению» является формирование официальной статистической информации, используемой исключительно для:

информационной базы для долгосрочного прогноза социально-экономического развития Российской Федерации в области платного обслуживания населения;

характеристики уровня материального благосостояния населения в части потребления различных видов услуг, предоставляемых на возмездной (платной) основе;

информационной базы расчетов конечного потребления услуг домашними хозяйствами при определении валового внутреннего продукта страны методом использования доходов;

информационной базы составления баланса денежных доходов и расходов населения

# Источники информации

**Годовая форма № 1-услуги «Сведения об объеме платных услуг населению»** утверждена приказом Росстата от 22.07.2019 № 418.

Представляют:

юридические лица, адвокатские образования (кроме адвокатов, учредивших адвокатские кабинеты), физические лица, осуществляющие предпринимательскую деятельность без образования юридического лица (**индивидуальные предприниматели**), оказывающие платные услуги населению

**Месячная форма № П (услуги) «Сведения об объеме платных услуг населению по видам»**, утверждена приказом Росстата от 22.07.2019 № 418.

Представляют:

юридические лица (кроме субъектов малого предпринимательства), оказывающие платные услуги населению, средняя численность работников которых превышает 15 человек, включая работающих по совместительству и договорам гражданско-правового характера.





# Источники информации

## Данные административных источников и формы федерального статистического наблюдения, используемые при формировании показателя «Объем платных услуг населению»

- ежеквартальная форма федерального статистического наблюдения № 22-ЖКХ (сводная) «Сведения о работе жилищно-коммунальных организаций в условиях реформы» (Росстат) – данные об объеме жилищных услуг, оказанных населению ТСЖ, ТСН, ЖК, ЖСК); данные об объеме взноса на капитальный ремонт общего имущества собственников в многоквартирном доме (фактически оплачено населением);
- сведения о стоимости реализованных населению железнодорожных билетов - ОАО «РЖД» предоставляет в Росстат ежемесячно в целом по России и по субъектам Российской Федерации. Росстат доводит полученные сведения до территориальных органов Росстата для включения по виду «транспортные услуги»;
- сведения о стоимости реализованных населению авиационных билетов - ПАО «Аэрофлот - российские авиалинии» предоставляет в Росстат (схема предоставления и доведения до территориальных органов Росстата аналогична ОАО «РЖД»);
- годовая форма статистической отчетности Минюста России № 5-2 «Сведения о финансовом обеспечении деятельности нотариусов» - данные об объеме платных услуг, оказанных населению нотариусами (нотариальный тариф, взысканный с граждан, за совершение нотариальных действий и за оказание услуг правового и технического характера);
- годовая форма статистической налоговой отчетности № 5-ДДК «Отчет о декларировании доходов физическими лицами» (ФНС России) – данные об объеме платных услуг, оказанных населению адвокатами, учредившими адвокатские кабинеты (общая сумма дохода, заявленная налогоплательщиками в представленных актуальных декларациях).



# РЕСПОНДЕНТЫ

Годовое статистическое наблюдение

Данные об объеме платных услуг населению представляют

Юридические  
лица

Индивидуальные  
предприниматели

Адвокатские  
образования

Организации не  
относящиеся к субъектам  
малого и среднего  
предпринимательства

средние  
предприятия

малые  
предприятия

Микропредприятия

# РЕСПОНДЕНТЫ

Текущее статистическое наблюдение

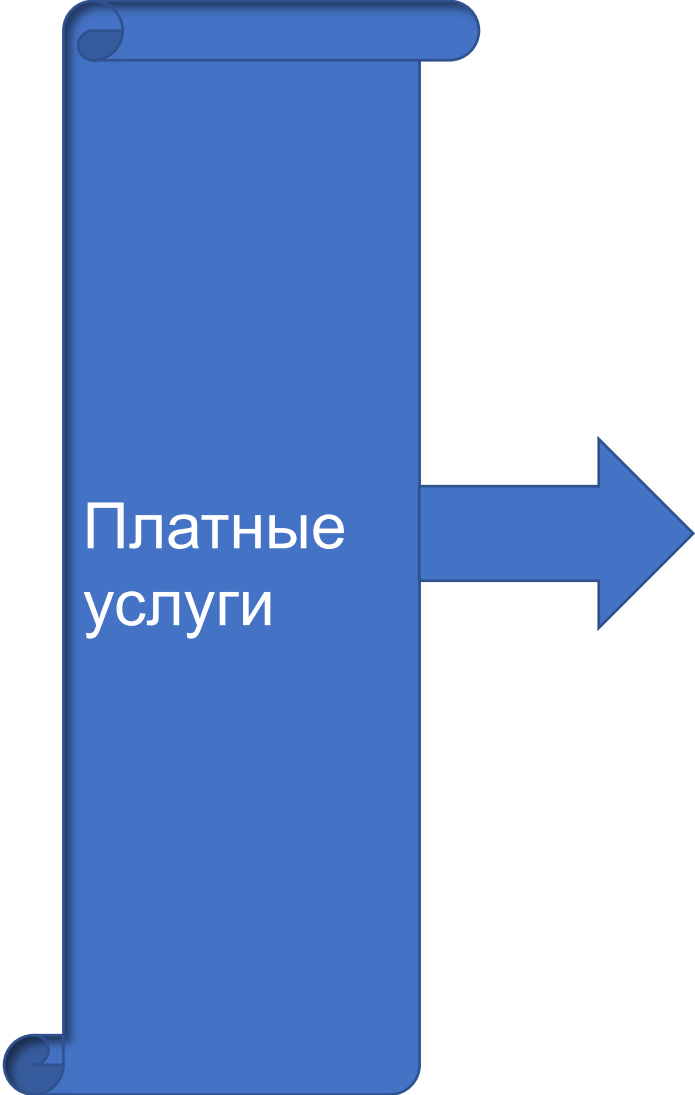
Данные об объеме платных услуг населению представляют

Юридические  
лица

Организации не относящиеся к субъектам малого и среднего предпринимательства средняя численность работников которых превышает 15 человек



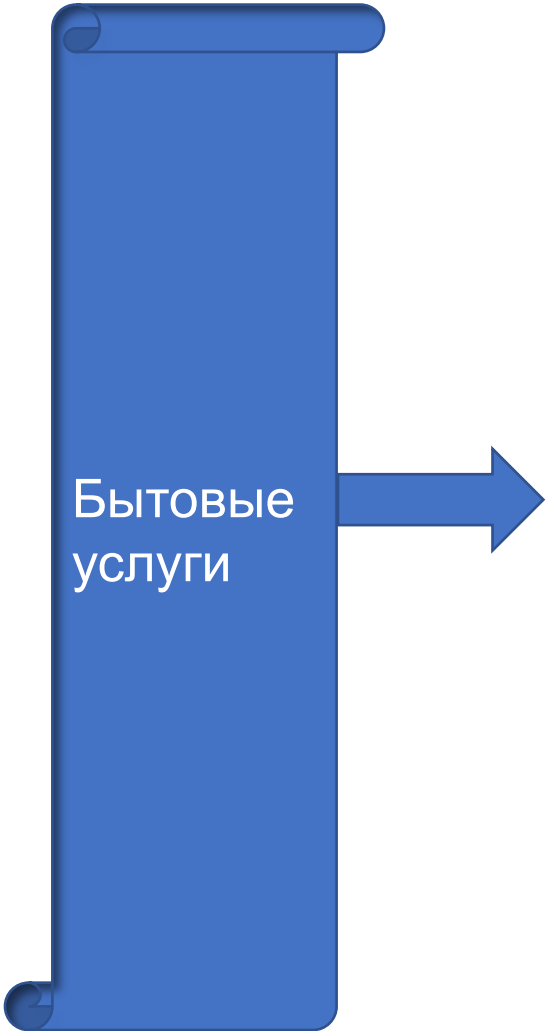
# Распределение услуг по видам



Платные  
услуги

- **Бытовые услуги**
- Транспортные услуги
- Услуги почтовой связи, курьерские услуги
- Телекоммуникационные
- Жилищные услуги
- Коммунальные услуги
- Услуги учреждений культуры
- Туристские услуги
- Услуги гостиниц и аналогичных средств размещения
- Услуги физической культуры и спорта
- Медицинские услуги
- Услуги специализированных коллективных средств размещения
- Ветеринарные услуги
- Юридические услуги
- Услуги системы образования
- Социальные услуги, предоставляемые гражданам пожилого возраста и инвалидам
- Прочие виды платных услуг населению

# Распределение услуг по видам



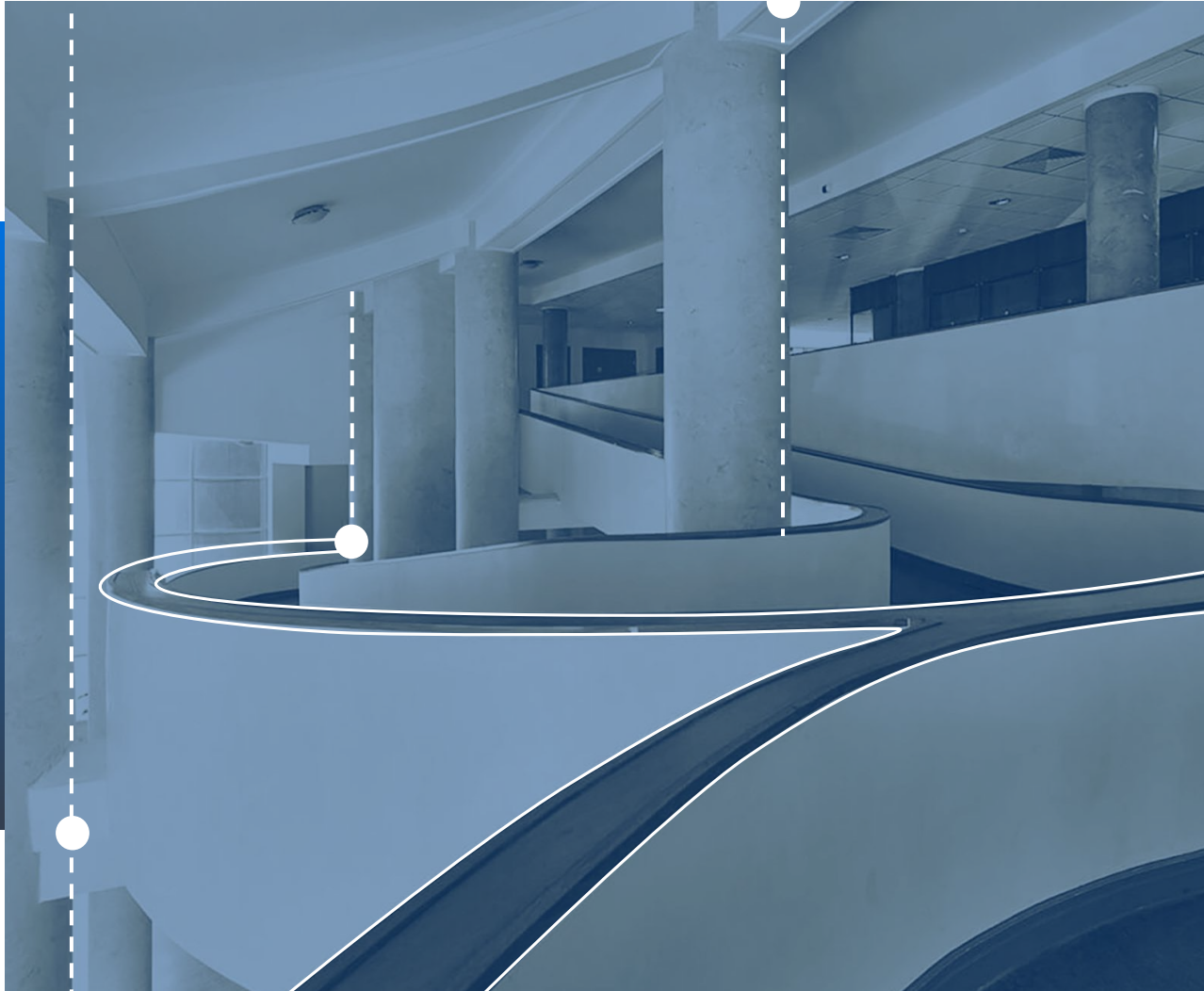
Бытовые  
услуги

- УСЛУГИ ПО РЕМОНТУ, ОКРАСКЕ И ПОШИВУ ОБУВИ
- УСЛУГИ ПО РЕМОНТУ И ПОШИВУ ШВЕЙНЫХ, МЕХОВЫХ И КОЖАНЫХ ИЗДЕЛИЙ, ГОЛОВНЫХ УБОРОВ И ИЗДЕЛИЙ ТЕКСТИЛЬНОЙ ГАЛАНТЕРЕИ, РЕМОНТУ, ПОШИВУ И ВЯЗАНИЮ ТРИКОТАЖНЫХ ИЗДЕЛИЙ
- УСЛУГИ ПО РЕМОНТУ И ТЕХНИЧЕСКОМУ ОБСЛУЖИВАНИЮ БЫТОВОЙ РАДИОЭЛЕКТРОННОЙ АППАРАТУРЫ, БЫТОВЫХ МАШИН И ПРИБОРОВ, РЕМОНТУ И ИЗГОТОВЛЕНИЮ МЕТАЛЛОИЗДЕЛИЙ
- УСЛУГИ ПО ТЕХНИЧЕСКОМУ ОБСЛУЖИВАНИЮ И РЕМОНТУ ТРАНСПОРТНЫХ СРЕДСТВ, МАШИН И ОБОРУДОВАНИЯ
- УСЛУГИ ПО ИЗГОТОВЛЕНИЮ И РЕМОНТУ МЕБЕЛИ
- УСЛУГИ ПО ХИМИЧЕСКОЙ ЧИСТКЕ И КРАШЕНИЮ, УСЛУГИ ПРАЧЕЧНЫХ
- УСЛУГИ ПО РЕМОНТУ И СТРОИТЕЛЬСТВУ ЖИЛЬЯ И ДРУГИХ ПОСТРОЕК
- УСЛУГИ ФОТОАТЕЛЬЕ
- УСЛУГИ БАНЬ, ДУШЕВЫХ И САУН
- ПАРИКМАХЕРСКИЕ И КОСМЕТИЧЕСКИЕ УСЛУГИ
- РИТУАЛЬНЫЕ УСЛУГИ
- УСЛУГИ ПРЕДПРИЯТИЙ ПО ПРОКАТУ
- ПРОЧИЕ ВИДЫ БЫТОВЫХ УСЛУГ

# Объем платных услуг населению по Томской области

миллионов рублей





# Разработка показателей форма 1-услуги



# Годовое статистическое наблюдение

## Обследование проводится путем сочетания сплошного и выборочного способа наблюдения

- Коммерческие организации, не относящиеся к субъектам малого и среднего предпринимательства, средние предприятия, некоммерческие организации, предоставляют форму № 1-услуги на сплошной основе;
- малые предприятия, микропредприятия и индивидуальные предприниматели - на выборочной основе.

## Общая оценка ненаблюдаемой деятельности:

- Оценка скрытой деятельности
- Оценка незарегистрированной деятельности
- Оценка неофициальной оплаты услуг







**Объем платных услуг населению (с учетом оценки ненаблюдаемой деятельности) по типам сводов в 2019 году**

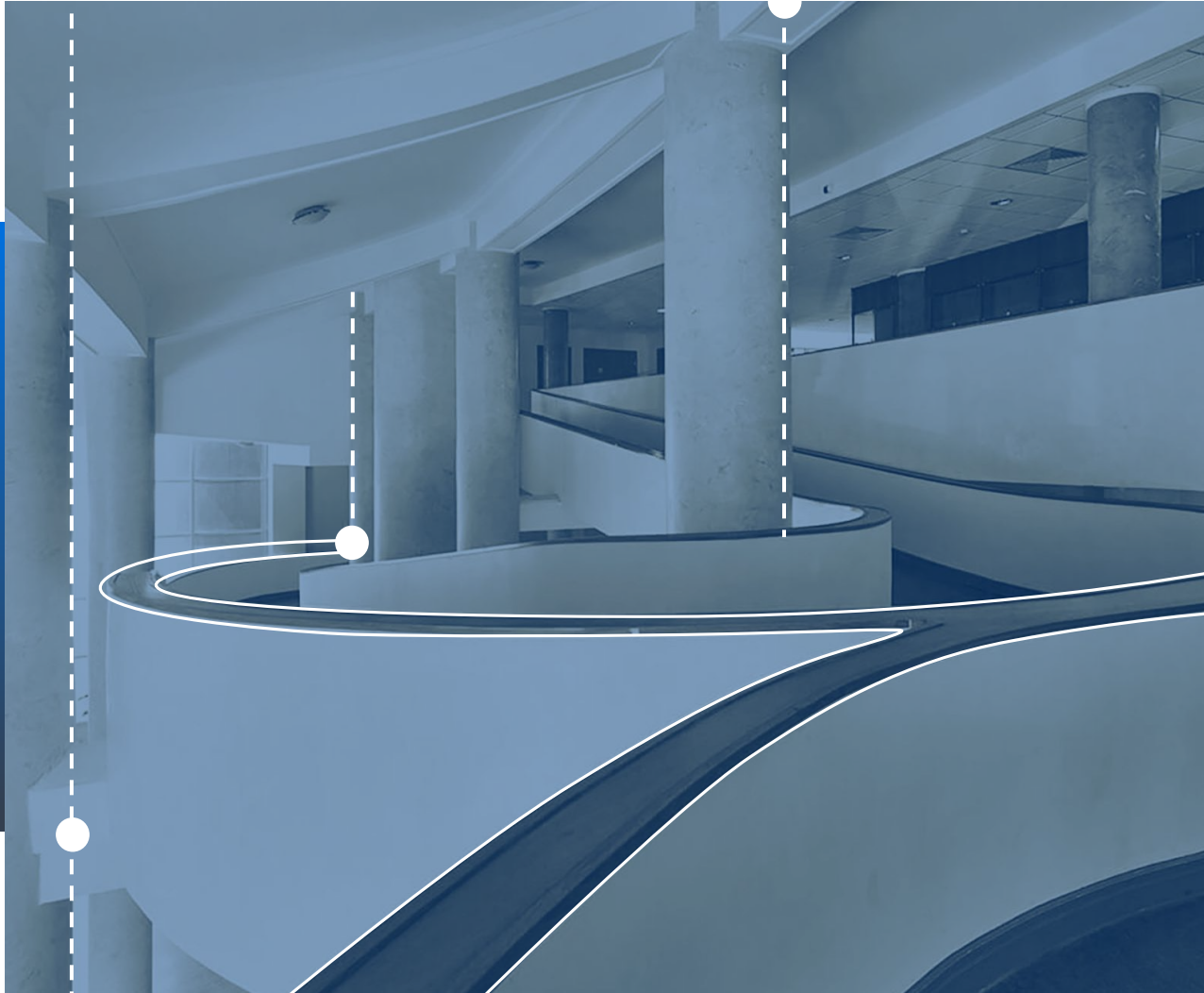
1	Объем платных услуг населению, тыс руб.	в % к итогу	Темп роста (снижения) в фактических ценах, в % к предыдущему году	Индекс физического объема в % к предыдущему году в сопоставимых ценах	Справочно за предыдущий год :	
					Объем платных услуг населению, тыс.руб.	в % к итогу
3	4	5	6	7	8	
<b>Платные услуги населению</b>						
Объем платных услуг населению - всего	55160370.3	100	106.3	99.9	51909522.4	100
в том числе:						
по наблюдаемому кругу:	52107740	94.4	106.7	100.3	48850775	-
юридические лица, не относящиеся к субъектам малого предпринимательства	32401682.5	58.7	108.2	101.7	29943266.6	57.6
малые (без микропредприятий)	6526191.8	11.8	105.1	98.8	6207481.5	12
микропредприятия	8515574.4	15.4	105.8	99.4	8045504.7	15.5
индивидуальные предприниматели	4664291.3	8.5	100.2	94.2	4654522	9
оценка ненаблюдаемой деятельности	3052630.3	4.5	99.8	93.8	3058747.6	-
оценка скрытой деятельности	2179814.7	4	99.8	93.8	2184182.9	4.2
оценка незарегистрированной деятельности	275796.8	0.5	99.8	93.8	276349.4	0.5
оценка неофициальной оплаты услуг	597018.8	1.1	99.8	93.8	598215.3	1.2

# Годовое статистическое наблюдение

## Коэффициенты-соотношения для досчета объема платных услуг населению до полного круга при разработке месячных данных в 2019 году

Виды услуг	Коэффициент для расчета		
	объема платных услуг, оказанных субъектами малого предпринимательства	объема ненаблюдаемой деятельности	объема по физическим лицам
	Км	Кнн	Кип
Томская область			
ремонт, окраска и пошив обуви	115941.75	12760.5	0.94
ремонт и пошив швейных, меховых и кожаных изделий, головных уборов и изделий текстильной галантереи, ремонт, пошив и вязание трикотажных изделий	166.736	20.87	0.639
ремонт и техническое обслуживание бытовой радиоэлектронной аппаратуры, бытовых машин и приборов, ремонт и изготовление металлоизделий	6.868	0.79	0.348
техническое обслуживание и ремонт транспортных средств, машин и оборудования	7.572	0.784	0.507
изготовление и ремонт мебели	1295.308	90.388	0.131
химическая чистка и крашение, услуги прачечных	32.222	1.586	0.092
ремонт и строительство жилья и других построек	-	-	0.444
услуги фотоателье	-	-	0.937
услуги бань и душевых	28.736	2.624	0.304
услуги парикмахерских	477.431	57.746	0.692
услуги предприятий по прокату	53.986	7.161	0.564
ритуальные услуги	12.946	1.559	0.598
прочие виды бытовых услуг	85.471	7.401	0.595
Транспортные услуги	3.923	0.722	0.483
Услуги почтовой связи и курьерские услуги	0.227	0.025	0.664
Услуги телекоммуникационные	0.189	0.078	-
Жилищные услуги	0.843	0.044	0.005
Коммунальные услуги	0.084	0.011	0.008
Услуги учреждений культуры	0.798	0.1	0.202
Услуги туристических агентств, туроператоров и прочие услуги по бронированию и сопутствующие им услуги	382.722	6.619	0.089
Услуги гостиниц и аналогичные услуги по предоставлению временного жилья	7.497	0.463	0.118
Услуги физической культуры и спорта	0.309	0.073	0.177
Медицинские услуги	1.437	0.216	0.029
Услуги специализированных коллективных средств размещения	0.153	0.087	0.146
из них: услуги санаторно-курортных организаций	0.013	-	-
Ветеринарные услуги	0.274	0.067	0.597
Услуги юридические	0.165	0.111	1
Услуги системы образования	0.036	0.064	0.321
Социальные услуги, предоставляемые гражданам пожилого возраста и инвалидам	0.518	0.114	0.027
Прочие виды платных услуг	1.621	0.437	0.383





# Разработка показателей форма П(услуги)



# Текущее статистическое наблюдение

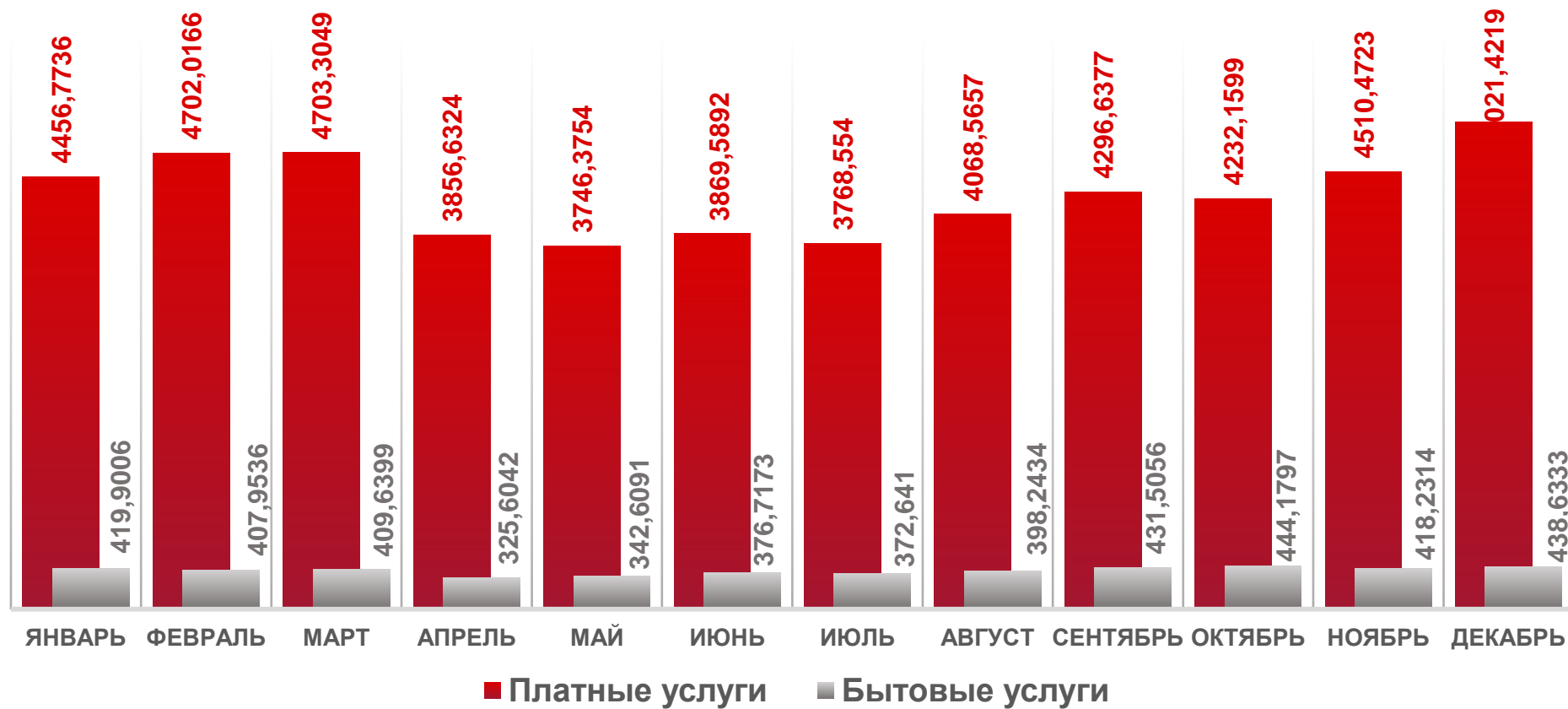
Обследование проводится ежемесячно, путем сочетания :

- сплошного способа наблюдения (юридических лиц (кроме субъектов малого предпринимательства), оказывающих платные услуги населению, средняя численность работников которых превышает 15 человек)
- расчета объема платных услуг населению, оказанных субъектами малого предпринимательства (официально зарегистрированными юридическими лицами и индивидуальными предпринимателями)



# Объем платных услуг населению по Томской области в 2020 году

миллионов рублей



# Текущее статистическое наблюдение

При формировании итогов по  
форме № П (услуги)  
используются

Сводь по крупным и  
средним  
предприятиям

Импортируемые  
показатели



## Текущее статистическое наблюдение

Объем платных услуг населению за январь-декабрь 2020 г. по крупным и средним организациям с численностью свыше 15 человек

	Количество предприятий	Фактически , тыс рублей за					Темп роста в фактических ценах в % к :		
		отчетный месяц	предыдущий месяц	соответствующий месяц прошлого года	период с начала отчетного года	соответствующий период с начала прошлого года	предыдущему месяцу	соответствующему месяцу прошлого года	соответствующему периоду прошлого года
1	2	3	4	5	6	7	8	9	10
Томская область									
Платные услуги населению	938	2977373	2576170	3135444	28918054	30309382	115.6	95	95.4
Организации, не относящиеся к субъектам малого и среднего предпринимательства, средняя численность работников которых превышает 15 человек	935	2762340	2393409	3012352	27426566	29629159	115.4	91.7	92.6
Средние предприятия	3	215032.6	182760.7	123092.8	1491487.4	680223.3	117.7	174.7	219.3



# Перечень импортируемых показателей по платным услугам

Наименование показателя	Операционный код (х)	Наименование ЭОД и способ получения импортируемых показателей	Уровень разработки (ввода)	Периодичность	№ входной таблицы
Индекс цен к предыдущему месяцу	8501(j)	ввод табл. Excel	региональный, федеральный	ежемесячная	ИУ-10
Индекс цен к соответствующему месяцу прошлого года	8502(j)	ввод табл. Excel	региональный, федеральный	ежемесячная	ИУ-10
Индекс цен к соответствующему периоду прошлого года	8503(j)	ввод табл. Excel	региональный, федеральный	ежемесячная	ИУ-10
Индекс цен к предыдущему кварталу	8504(j)	ввод табл. Excel	региональный, федеральный	ежеквартальная	ИУ-10 (квартал)
Индекс цен к соответствующему кварталу прошлого года	8505(j)	ввод табл. Excel	региональный, федеральный	ежеквартальная	ИУ-10 (квартал)
Коэффициент расчета объемов по физическим лицам	8510(i)	ввод табл. Excel	региональный	ежемесячная	ИУ-11, ИУ-11 (новые)
Коэффициент расчета объемов платных услуг населению, оказанных субъектами малого предпринимательства (юридическими лицами и индивидуальными предпринимателями)	8511(i)	ввод табл. Excel Вводится с 01.01.2014	региональный	ежемесячная	ИУ-11, ИУ-11 (новые)
Коэффициент расчета ненаблюдаемой деятельности	8512(i)	ввод табл. Excel Вводится с 01.01.2014	региональный	ежемесячная	ИУ-11, ИУ-11 (новые)
Объем платных услуг населению, оказанных субъектами ИП, если объемы крупных и средних предприятий незначительны (менее 10%) или равны «0» за _____ (отчетный месяц) 201_г		ввод табл. Excel	региональный	ежемесячная	ИУ-8526
Объем платных услуг населению, оказанных субъектами малого предпринимательства, если объемы крупных и средних предприятий незначительны (менее 10%) или равны 0	8543(i)	ввод табл. Excel Вводится с 01.01.2014	региональный	ежемесячная	ИУ-8543
Объемы по ненаблюдаемой деятельности, если объемы крупных и средних предприятий незначительны (менее 10%) или равны 0	8544(i)	ввод табл. Excel Вводится с 01.01.2014	региональный	ежемесячная	ИУ-8544
Объем платных транспортных услуг, оказанных ОАО «РЖД» и ОАО «Аэрофлот»	8545	ввод табл. Excel Вводится с 01.06.2014	региональный	ежемесячная	ИУ-8545
Взносы на капитальный ремонт (по данным формы № 22-ЖКХ (жилище))	8546	ввод табл. Excel Вводится с 01.04.2015	региональный	ежемесячная	ИУ-8546
Объем платных услуг нотариусов по годовому отчету Минюста России	8547	ввод табл. Excel Вводится с 01.01.2017	региональный	ежемесячная	ИУ-8547
Объем платных жилищных услуг ТСЖ, ТСН, ЖК, ЖСК (по данным формы № 22-ЖКХ (жилище))	8548	ввод табл. Excel Вводится с 01.01.2018	региональный	ежемесячная	ИУ-8548



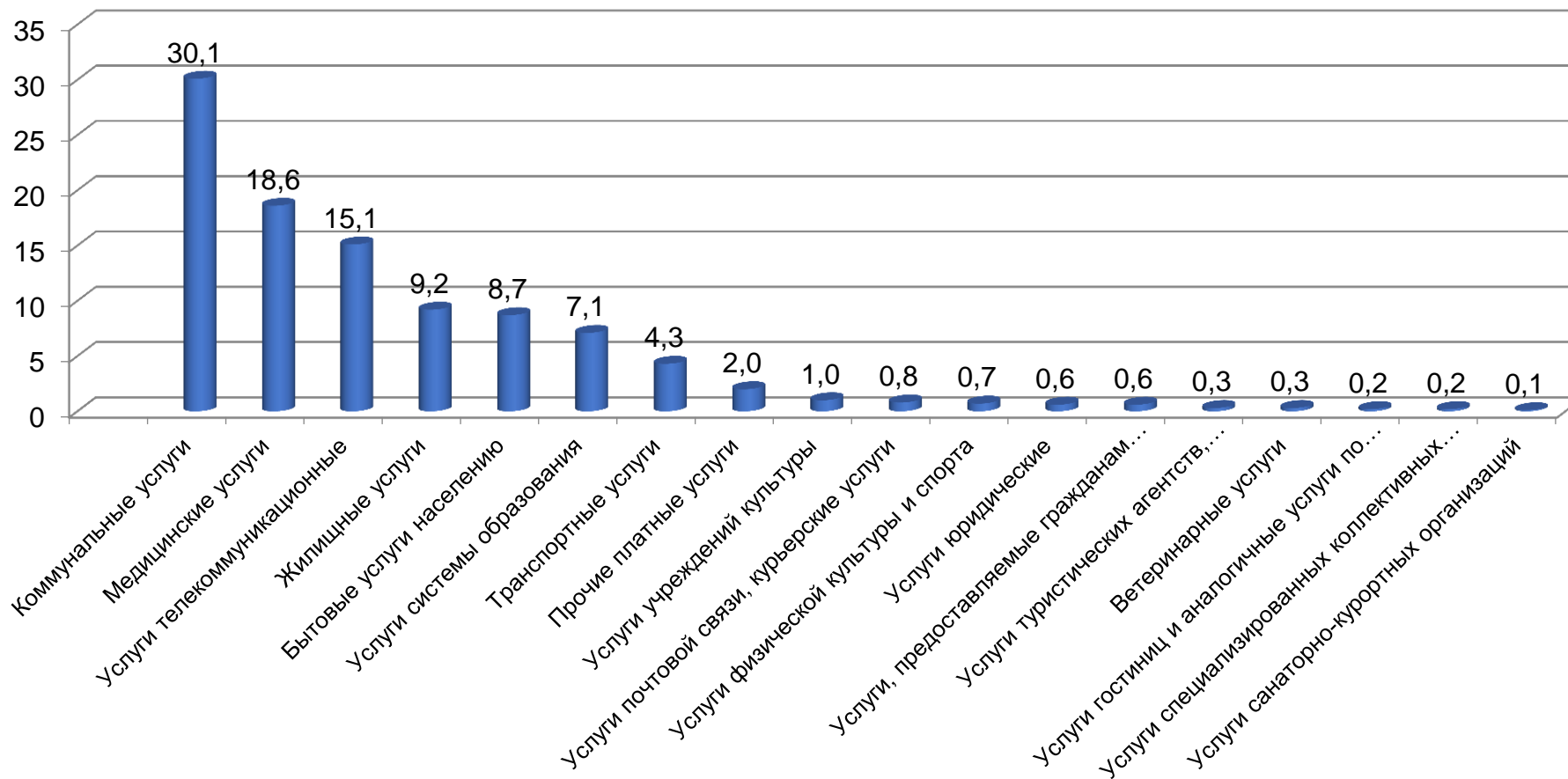
# Текущее статистическое наблюдение

Если доля объема организаций, не относящихся к субъектам малого предпринимательства равна 0 или незначительна, для формирования объемов организаций малого предпринимательства и/или ненаблюдаемой деятельности необходимо применять не коэффициенты 8510, 8511 и 8512, а вменять значение по ф. № 1-услуги, деленное на 12.

наименование	объем платных услуг населению тыс. руб.	кол-во мес.	ИПЦ	итог показателя	ИПЦ	итог показателя	
ремонт и пошив обуви	46420.20	12.00	100.38	3883.05	100.38	3897.81	
ремонт мебели	342014.90	12.00	100.00	28501.2	100.00	28501.24	
строительство	1337515.10	12.00	104.73	116731.6	104.73	122253.04	
фото	46949.50	12.00	99.24	3882.7	99.24	3853.21	Январь
бани	53694.00	12.00	104.54	4677.6	104.54	4890.01	
ремонт и пошив обуви	46420.20	12.00	100.70	3895.43	100.54	3916.46	
ремонт мебели	342014.90	12.00	100.02	28863.2	101.27	28868.98	
строительство	1337515.10	12.00	101.17	112763.7	105.88	114083.00	
фото	46949.50	12.00	102.39	4006.0	101.61	4070.46	февраль

# Текущее статистическое наблюдение

Структура платных услуг населению по видам за январь-декабрь 2020 года  
(в процентах от общего объема платных услуг)



# Индекс физического объема

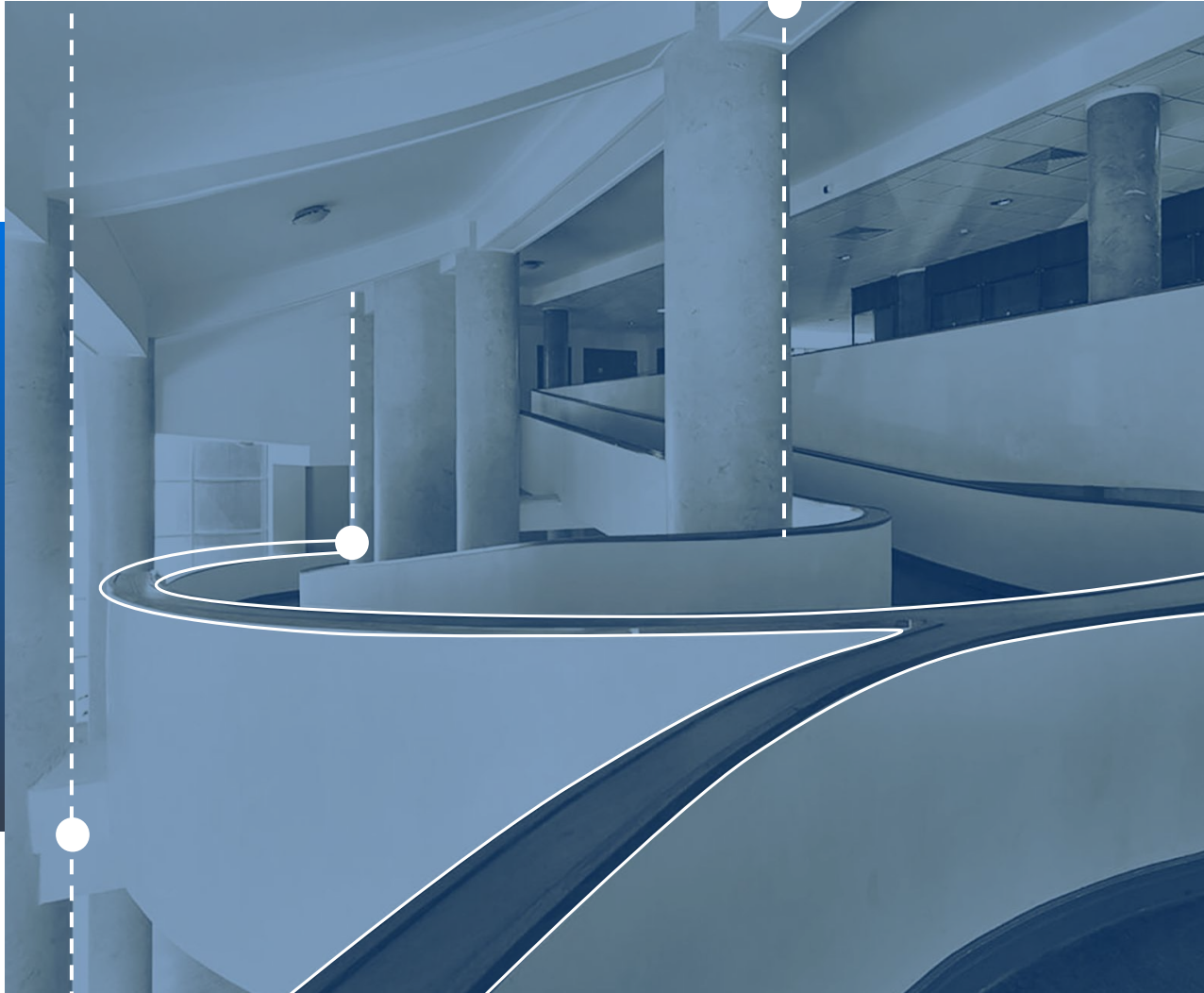
**Индекс физического объема платных услуг населению (ИФО)** – относительный показатель, характеризующий изменение (динамику) объема платных услуг населению в текущем периоде по сравнению с базисным периодом в сопоставимых ценах.

## **годовые** данные:

ИФО рассчитывается за отчетный год по сравнению с предыдущим годом

## **месячные** данные:

- за отчетный месяц по сравнению с предыдущим месяцем
- с соответствующим месяцем предыдущего года
- за период с начала текущего года по сравнению с соответствующим периодом предыдущего года



# Алгоритм формирования официальной статистической информации об объеме платных услуг населению



# АЛГОРИТМ формирования

## Годовое наблюдение:

1. Объем платных услуг населению с учетом оценки ненаблюдаемой деятельности

$$\text{Ов} = \text{Онб} + \text{Онн}$$

2. Объем платных услуг населению по наблюдаемому кругу

$$\text{Онб} = \text{Оксм} + \text{Омал} + \text{Омк} + \text{Оип}$$

3. Оценка ненаблюдаемой деятельности по оказанию платных услуг населению

$$\text{Онн} = \text{Осд} + \text{Оноу} + \text{Онд}$$

3.1. Оценка скрытой деятельности

$$\text{Осд} = \text{Осди} + \text{Осдю}$$

$$\text{Осди} = \text{Оип} \times \text{Кси}$$

$$\text{Кси} = \text{Дси} \times \bar{c}$$

$$\text{Осдю} = (\text{Оксм} + \text{Омал} + \text{Омк}) \times \text{Ксю}$$

$$\text{Ксю} = \text{Дсю} \times \bar{c}$$

3.2. Оценка незарегистрированной деятельности

$$\text{Онд} = \text{Оип} \times \text{Снд}$$

## Условные обозначения:

**Ов** – объем платных услуг населению с учетом оценки ненаблюдаемой деятельности;

**Онб** – объем платных услуг населению по наблюдаемому кругу;

**Онн** – оценка ненаблюдаемой деятельности по оказанию платных услуг населению;

**Оксм** – объем платных услуг населению, оказанных юридическими лицами, не относящимися к субъектам малого предпринимательства, включая адвокатские образования (за исключением адвокатских кабинетов), нотариусами, ОАО «РЖД» и его дочерними компаниями, ПАО «Аэрофлот – Российские авиалинии»;

**Омал** – объем платных услуг населению, оказанных юридическими лицами - малыми предприятиями (кроме микропредприятий);

**Омк** – объем платных услуг населению, оказанных юридическими лицами - микропредприятиями;

**Оип** – объем платных услуг населению, оказанных индивидуальными предпринимателями и адвокатами, учредившими адвокатские кабинеты (далее – индивидуальными предпринимателями);

**Осд** – объем сокрытия платных услуг населению по всем типам хозяйствующих субъектов;

# АЛГОРИТМ формирования

$$\text{Снд} = \frac{\text{Чнд}}{\text{Чнф} - \text{Чнд}}$$

### 3.3. Оценка неофициальной оплаты услуг

$$\text{Оноу} = \text{Обдх} - (\text{Онб} + \text{Осд} + \text{Онд})$$

4. Таким образом, объем платных услуг населению по полному кругу (с учетом оценки ненаблюдаемой деятельности) складывается из следующих составляющих:

$$\text{Ов} = \text{Оксм} + \text{Омал} + \text{Омк} + \text{Оип} + \text{Осд} + \text{Онд} + \text{Оноу}$$

**Осди** – объем сокрытия платных услуг населению индивидуальными предпринимателями;

**Кси** – коэффициент сокрытия по индивидуальным предпринимателям;

**Дси** – доля индивидуальных предпринимателей, допускающих отражение в статистической отчетности неполных сведений;

**Осдю** – объем сокрытия платных услуг населению юридическими лицами;

**Ксю** – коэффициент сокрытия по юридическим лицам;

**Дсю** – доля юридических лиц, допускающих отражение в статистической отчетности неполных сведений;

$\bar{c}$  – средний уровень занижения данных респондентами, допускающими отражение в статистической отчетности неполных сведений по платным услугам населению;

**Онд** – оценка незарегистрированной деятельности;

**Чнд** – численность граждан, занимающихся оказанием платных услуг населению без государственной регистрации в качестве индивидуального предпринимателя;

**Чнф** – численность занятых в неформальном секторе экономики;

**Снд** – соотношение численности незарегистрированных предпринимателей к численности граждан, имеющих государственную регистрацию в качестве индивидуального предпринимателя;

**Оноу** – оценка неофициальной оплаты услуг;

**Обдх** – расходы населения на оплату услуг по данным обследования бюджетов домашних хозяйств, распространенные на генеральную совокупность;

# АЛГОРИТМ формирования

## Коэффициенты-соотношения:

5. Коэффициент для расчета объема платных услуг населению, оказанных субъектами малого предпринимательства

$$K_m = \frac{O_{мал} + O_{мк} + O_{ип}}{O_{ксм}}$$

6. Коэффициент для расчета объема ненаблюдаемой деятельности

$$K_{нн} = \frac{O_{сд} + O_{нд} + O_{ноу}}{O_{ксм}}$$

## Месячное наблюдение:

7. Объем платных услуг населению, оказанных субъектами малого предпринимательства

$$O_m = (O_{кс} + O_{мел}) \times K_m$$

8. Оценка ненаблюдаемой деятельности по оказанию платных услуг населению

$$O_{нн} = (O_{кс} + O_{мел}) \times K_{нн}$$

9. Объем платных услуг населению по полному кругу

$$O_v = O_{кс} + O_{мел} + O_m + O_{нн}$$

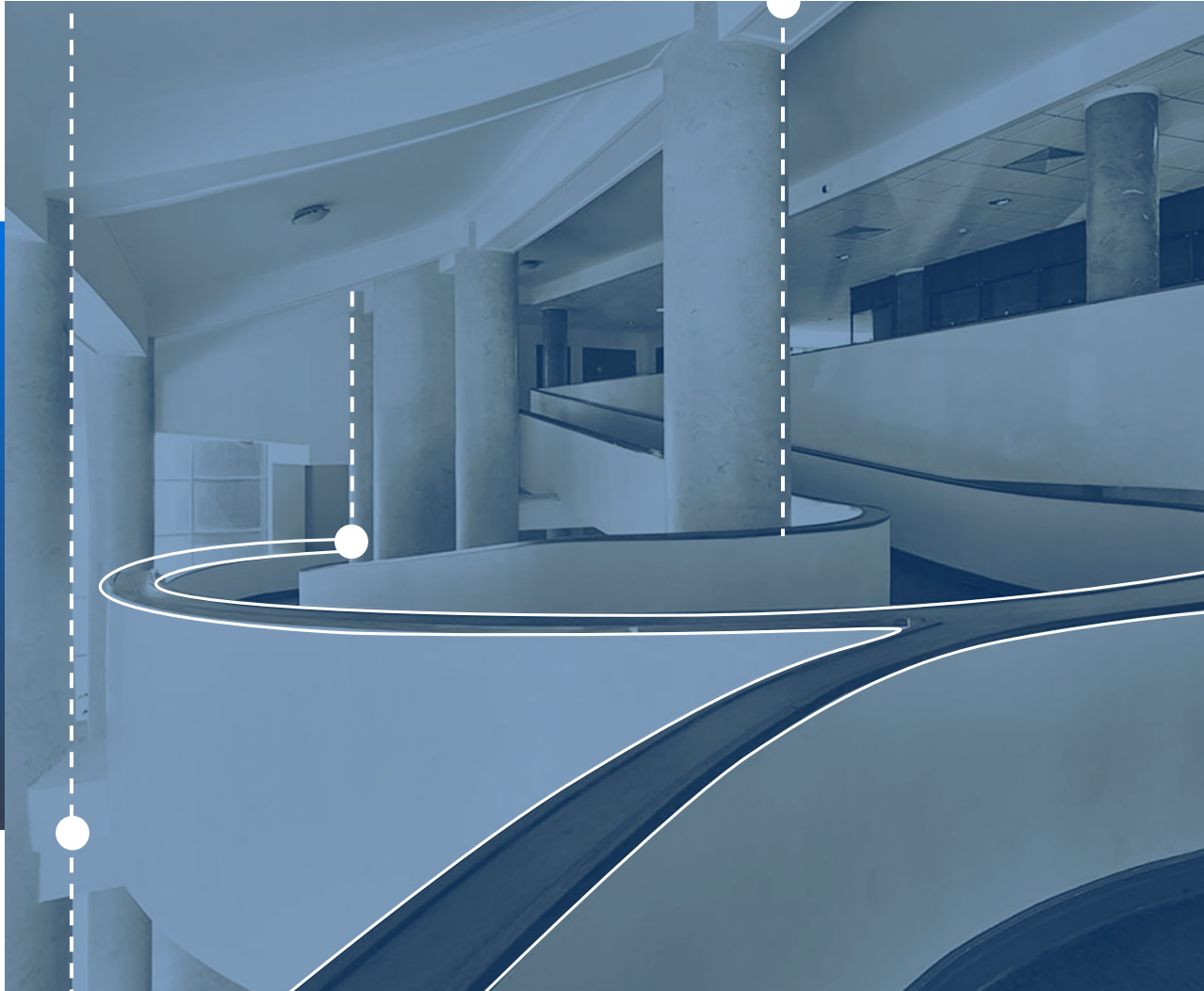
**K<sub>м</sub>** – коэффициент расчета объема платных услуг населению, оказанных субъектами малого предпринимательства;

**K<sub>нн</sub>** – коэффициент расчета объема ненаблюдаемой деятельности;

**O<sub>м</sub>** – объем платных услуг населению, оказанных субъектами малого предпринимательства (малыми предприятиями, включая микропредприятия, и индивидуальными предпринимателями);

**O<sub>кс</sub>** - объем платных услуг населению, оказанных юридическими лицами, не относящимися к субъектам малого предпринимательства (включая адвокатские образования за исключением адвокатских кабинетов), среднесписочная численность работников которых превышает 15 человек (включая данные ОАО «РЖД», ПАО «Аэрофлот-российские авиалинии»);

**O<sub>мел</sub>** – объем платных услуг населению, оказанных юридическими лицами, не относящимися к субъектам малого предпринимательства, среднесписочная численность работников которых не превышает 15 человек (включая данные адвокатских образований за исключением адвокатских кабинетов), нотариусов, ТСЖ, ТСН, ЖК, ЖСК, региональных операторов и других организаций об объеме взноса на капитальный ремонт общего имущества собственников в многоквартирном доме)



# Выпуск официальной статистической информации





# Предоставление официальной статистической информации пользователям



Сводные показатели услуг населению по видам услуг

Вид услуги	2019	2020	Изменение	2020 к 2019
Итого	1000000	1000000	0	0
Розничная торговля	500000	500000	0	0
Услуги бытового обслуживания населения	300000	300000	0	0
Услуги общественного питания	100000	100000	0	0
Услуги в области культуры, искусства, спорта, туризма, досуга и отдыха населения	100000	100000	0	0
Услуги в области здравоохранения	100000	100000	0	0
Услуги в области образования	100000	100000	0	0
Услуги в области жилищно-коммунального хозяйства	100000	100000	0	0
Услуги в области транспорта, связи, информатизации	100000	100000	0	0
Услуги в области финансов, страхования, кредитования	100000	100000	0	0
Услуги в области государственного управления	100000	100000	0	0
Услуги в области науки, культуры, искусства, спорта, туризма, досуга и отдыха населения	100000	100000	0	0
Услуги в области здравоохранения	100000	100000	0	0
Услуги в области образования	100000	100000	0	0
Услуги в области жилищно-коммунального хозяйства	100000	100000	0	0
Услуги в области транспорта, связи, информатизации	100000	100000	0	0
Услуги в области финансов, страхования, кредитования	100000	100000	0	0
Услуги в области государственного управления	100000	100000	0	0

Методология, утвержденная приказом Росстата от 29.09.2017 № 643, размещена на официальном сайте Росстата в информационно – телекоммуникационной сети «Интернет» по адресу: Официальная статистика/ Предпринимательство/ Розничная торговля, услуги населению, туризм /Методология/

- В информационном ресурсе «Единая межведомственная информационно-справочная система (ЕМИСС)» (<https://www.fedstat.ru>)
- Каталог статистических изданий размещён на официальном Интернет –портале Томскстата: [https://tmsk.gks.ru/Информационные услуги/ каталог публикаций/](https://tmsk.gks.ru/Информационные%20услуги/) Раздел рынок товаров и услуг

Срок формирования официальной статистической информации об объеме платных услуг населению за отчетный год установлен 20 июня следующего года, ежемесячных данных – на 15-й рабочий день после отчетного месяца.